

Quick Guide

EquCellpen®

### **GEFAHR**

**GEFAHR** – Kennzeichnet eine unmittelbare Gefährdung mit hohem Risiko, die Tod oder schwere Körperverletzung zur Folge haben wird, wenn sie nicht vermieden wird.

### **WARNUNG**

**WARNUNG** – Missachtung der Warnung kann Schaden für Leib und Leben verursachen.

### **VORSICHT**

**VORSICHT** – Kennzeichnet eine Gefährdung mit geringem Risiko, die leichte oder mittlere Körperverletzung zur Folge haben könnte, wenn sie nicht vermieden wird.

### **HINWEIS**

**HINWEIS** – Kennzeichnet praxisbezogene Informationen und Tipps, die einen optimalen Einsatz des Produkts ermöglichen.

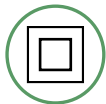


Tipps und Tricks zur besseren Anwendung.



### **IP Schutzgrad 00**

Nicht geschützt gegen Eindringen von Feuchtigkeit und Festkörpern.



### **Gerät der Schutzklasse 2**

Anschluss benötigt keinen Schutzleiter.



### **Anwendung Typ BF**

Galvanisch isoliertes Anwendungsteil bei Verwendung ohne Kabel.



### **EMV geprüft**

Elektromagnetische Verträglichkeit.



### **Reinigung**

Nicht direkt mit einem Spray reinigen.



### **Entsorgung**

Entsorgung nur über den Fachhändler.  
Nicht in den Hausmüll werfen.

## Quick Guide



### HINWEIS

Pen nicht in Wasser eintauchen.



Pen nicht unter fließendem Wasser reinigen.



Vor und nach der Behandlung die Glasspitze des Pens mit Desinfektionsmittel reinigen. Dazu das Gerät ausschalten und den Akku entfernen. Spray auf einen Wappetausch geben.

## Wichtige Hinweise

### ⚠ VORSICHT



Die Spitze des Pens ist aus Glas und zerbrechlich. Mit beschädigter Spitze darf keine Behandlung durchgeführt werden.



Pen nicht in der Nähe von Smartphones und Smartwatches einsetzen.

### ⚠ GEFAHR



Die Behandlung darf auf keinen Fall von und an Personen oder Tieren mit Herzschrittmachern durchgeführt werden.

## Quick Guide

## Persönliche Lizenz

Name

---

Vorname

---

Firma

---

Strasse

Nr.

---

Ort

---

Kanton

---

Land

---

Lizenznummer

---

Gerätenummer Pen

---

---

Verantwortliche Person

---

---

Ort

Datum

---

---

## Inhaltsverzeichnis

Zeichenerklärung .....	2	Zweck und Wirkung des Systems .....	16
Technische Hinweise .....	3	Inbetriebnahme und Anwendung.....	18
Wichtige Hinweise .....	4	Wirkung der EquCelltherapy .....	22
Persönliche Lizenz .....	5	Indikationen .....	23
Inhaltsverzeichnis .....	6	Kontraindikationen .....	25
Einleitung .....	7	Technische Angaben, Garantiehinweise .....	26
Sicherheitshinweise .....	8	Konformitätserklärung .....	27
Produktbeschreibung .....	10		

Sehr geehrte Kundin, sehr geehrter Kunde,  
Sie haben sich für den Kauf des EquCellpens entschieden. Besten Dank. Der EquCellpen ist ein innovatives Elektrotherapiegerät, welches in den Mittel- und Hochfrequenzbereichen arbeitet und eine Tiefenwirkung im Organismus bewirkt. Wie bei allen elektrischen Geräten wird auch bei diesem Gerät zur Vermeidung von Verletzungen oder Geräteschäden besondere Sorgfalt verlangt.

Bitte lesen Sie diese Bedienungsanleitung vor dem Gebrauch des EquCellpens aufmerksam durch und bewahren Sie sie für eine spätere Verwendung auf.

## **Wichtig:**

- Prüfen Sie, ob die Lieferung vollständig ist und ob das Produkt Transportschäden aufweist.
- Sollte die Lieferung unvollständig sein oder Transportschäden aufweisen, nehmen Sie das Produkt nicht in Betrieb.  
Wenden Sie sich an den Händler, bei dem Sie das Produkt gekauft haben.
- Dieses Produkt ist jeweils auf eine Person lizenziert und darf nur in Verbindung mit einer von ActivCell autorisierten Grundausbildung in Betrieb genommen werden.

### **Bestimmungsgemässer Gebrauch**

Das Gerät ist nur für die in dieser Quick Guide beschriebenen Zwecke zu benutzen. Ein nicht bestimmungsgemässer Gebrauch sowie die eigenständige, technische Veränderung des Geräts können zu Gefahren für die Gesundheit führen.

### **Strom und Wirkung**

- Vermeiden Sie den Kontakt der Glasspitze des EquCellpens mit anderen elektrischen Geräten, da diese unter Umständen beschädigt werden kann.
- Halten Sie den EquCellpen, den Netzstecker und das Akku-Ladegerät von offenem Feuer und heissen Flächen fern.

### **Elektrische Gefährdung**

- Nehmen Sie keine eigenen Reparaturen vor, insbesondere an stromführenden Teilen.
- Laden Sie den EquCellpen nur mit dem mitgelieferten Ladegerät und den dafür vorgesehenen Akkus auf.
- Benutzen Sie das Aufladegerät ausschliesslich mit einer vorschriftsmässig geerdeten Steckdose.
- Prüfen Sie vor der Inbetriebnahme, ob die Spannungsangabe auf dem Aufladegerät mit der regionalen Netzspannung übereinstimmt.
- Weisen der EquCellpen, das Ladegerät, das Anschlusskabel oder die Glasspitzen sichtbare Schäden auf, nehmen Sie diese auf keinen Fall in Betrieb.
- Prüfen Sie Gerät und Kabel regelmässig auf Schäden.



- Wenn das Kabel beschädigt ist, müssen Sie das Gerät ersetzen.
- Die Anwendung um den Augenbereich darf nur mit einer Schutzbrille erfolgen.
- Schalten Sie das Gerät aus, wenn Sie nicht behandeln.

## **WARNUNG**

- Das Gerät darf nicht ohne Glasspitze betrieben werden.
- Personen oder Tiere mit Herzstörungen oder Nervenschäden dürfen nicht behandelt werden.
- Körperstellen, welche medizinische Geräte oder metallische Teile in sich tragen, sollen dort nicht behandelt werden.

- Trächtige Tiere dürfen nicht am Bauchraum oder potentiell wehenauslösenden Bereichen behandelt werden.
- Treten während oder nach der Behandlung Beschwerden auf, muss unverzüglich ein Arzt konsultiert werden.
- Das Gerät muss zwingend ausserhalb der Reichweite von Kindern aufbewahrt werden.

## **Ionisierte Luft, Raum und Belüftung**

- Durch die Behandlung mit dem EquCellpen wird die Luft rund um die Glasspitze ionisiert, das dadurch entstehende Plasma enthält in geringen Mengen Ozon. Nicht zu nahe an Nase und Mund behandeln.

EquCell Koffer





## Kofferinhalt

- 1 Quick Guide EquCellpen
- 2 Netzkabel für die Aufladestation
- 3 Erdungskabel
- 4 Aufladestation für den Akku
- 5 2 Akkus
- 6 Flüssigkeit zum Desinfizieren des Gerätes
- 7 1 Glasspitze mit Kristall  
1 Glasspitze ohne Kristall  
1 Gebogene Glasspitze zum Befunken
- 8 EquCellpen

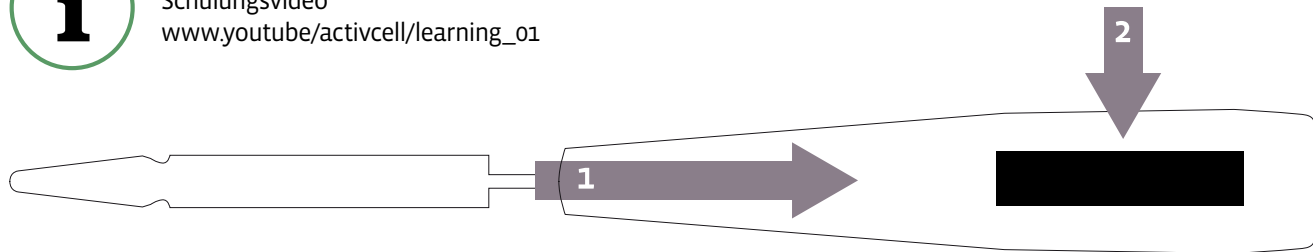
### HINWEIS

Gut schützen: Der sich in der Glasspitze befindende Kristall ist schwerer und kann bei einem Aufprall oder bei zu starkem Schütteln die Glasspitze beschädigen.



Schulungsvideo  
[www.youtube.com/watch?v=activcell/learning\\_01](http://www.youtube.com/watch?v=activcell/learning_01)

1. Setzen Sie die Glasspitze in den EquCellpen ein. Ein «Klack» zeigt Ihnen an, dass die Glasspitze nun arretiert ist. Achten Sie bitte darauf, dass Sie den Pen, falls Sie ihn ablegen möchten, an einem sicheren Ort platzieren, damit er nicht herunterfallen kann.
2. Setzen Sie den Akku ein. Prüfen Sie immer vor dem Einsetzen, ob die beiden Akkus maximal geladen sind.





## Einschalten:

Damit das Gerät eingeschaltet ist, müssen Sie den Einschaltknopf ca. drei Sekunden drücken.

Ist das Gerät eingeschaltet, leuchtet die Standardeinstellung «Impulse/s» «1» und «Amplitude» «0.1».

Durch das Drücken der (+) oder (-) Taste kann der Wert «Impulse/s» bis auf «99», der Wert «Amplitude» bis auf «9.9» eingestellt werden.

Stellen Sie nach dem Einschalten den gewünschten Wert ein. Beginnen Sie mit der Behandlung.



## Umschalten:

Die Anzeige ist während der Behandlung nicht sichtbar. Anhand eines leichten «Knistern» können Sie feststellen, dass der EquCellpen in Funktion ist. Gleichzeitig ist ein leichtes Kribbeln auf der Haut spürbar.

### HINWEIS

Testen Sie die Funktion des EquCellpens immer zuerst an sich selbst. Beginnen Sie dabei mit einer niedrigen «Impuls-Einstellung» und einem kleinen «Amplituden-Wert».

- 1 Glasspitze
- 2 EquCell-Schaft
- 3 Kontrollpanell
- 4 Startknopf
- 5 «Impulse/s»-Anzeige<sup>1</sup>
- 6 «Amplitude»-Anzeige<sup>2</sup>
- 7 +/- Tasten zum Einstellen
- 8 Akku

<sup>1</sup> Mit der Impulses-Einstellung bestimmen Sie die Schwingungsfrequenz von 1 bis 99.



<sup>2</sup> Mit der Amplitude-Einstellung bestimmen Sie die Spannung von 0.1 bis 9.9.

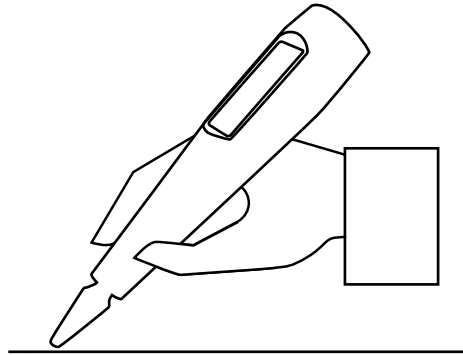


Rückseite Gerät:  
Einsatz Akku



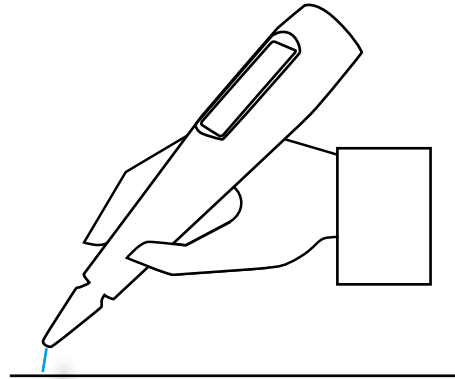
### **Aufliegende Anwendung**

Die Glasspitze ist im Kontakt mit der Oberfläche.



### **Befunkende Anwendung**

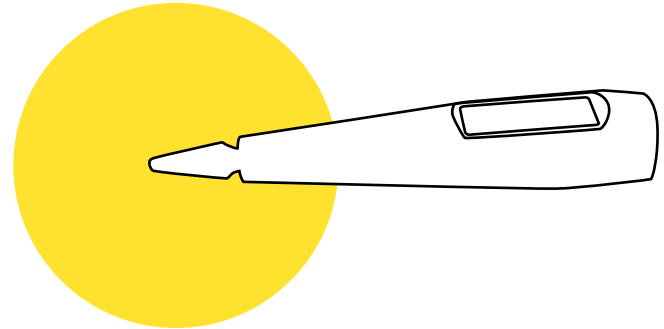
Die Glasspitze hat keinen direkten Kontakt mit der Oberfläche. Leichte Funken springen.

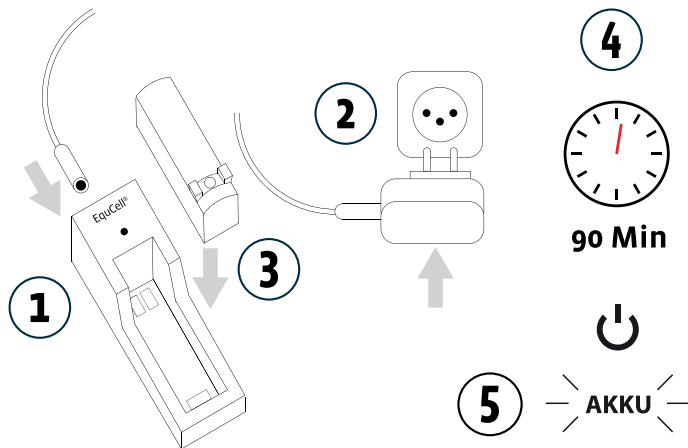




## **Frequenzen/Licht/Wärme/Plasma**

Der EquCellpen ist ein mobiles, kabelloses Therapiegerät, das Ströme mit sehr hohen Schwingungszahlen (Frequenzen) erzeugt. Die Anwendung ist ausschliesslich zur nicht-invasiven Behandlung vorgesehen. Durch die Anwendung des EquCellpens wird auf der Hautoberfläche Wärme erzeugt, welche über hochfrequente Impulse in tiefere Hautschichten bis auf die Zellebene vordringt. Durch die so erzeugte Energieübertragung werden die Zellen aktiviert und angeregt. Durch ionisierte Luft rund um die Glasspitze wird kaltes Plasma erzeugt, was Schadstoffe bindet und desinfizierend auf den Organismus wirkt.





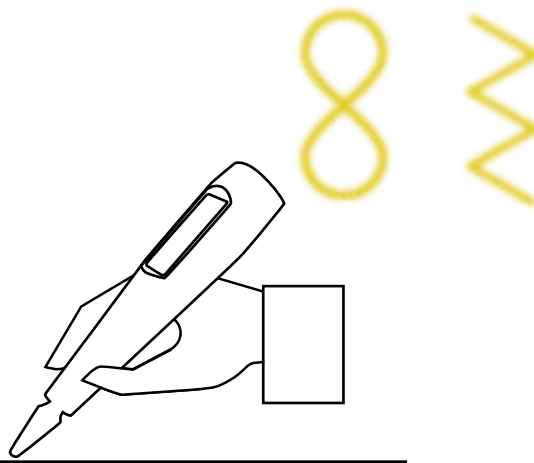
## Ladevorgang

1. Stecken Sie das Netzkabel in die Akku-Aufladestation
2. Schliessen Sie die Aufladestation nun an eine Steckdose an. Die Lampe der Aufladestation leuchtet zwei Mal auf.
3. Nun können Sie den Akku in die Aufladestation einsetzen. Die Lampe beginnt ununterbrochen zu blinken.
4. Nach 90 Minuten ist der Akku vollständig aufgeladen. Die Lampe leuchtet jetzt konstant auf.
5. Sobald der Akku wieder aufgeladen werden muss, erscheint ein Signal auf der tastatur des Pens. Entnehmen Sie den Akku und laden sie ihn auf.



### **Selbsttest – direkte Behandlung mit rotierenden und zick-zack Bewegungen**

Bei dieser Therapieform besteht ein direkter Hautkontakt zwischen dem EquCellpen und der Hautoberfläche. Die Spitze wird dabei mit langsamen Bewegungen und ohne Druck über die Haut geführt. Versuchen Sie verschiedene Bewegungsmuster aus: Zick-Zack-, Kreis- oder Musterbewegungen, wie beispielsweise eine Acht. Beginnen Sie mit einer mittleren Impuls- und Amplitudeneinstellung und erhöhen / verringern Sie die Einstellungen anschließend.

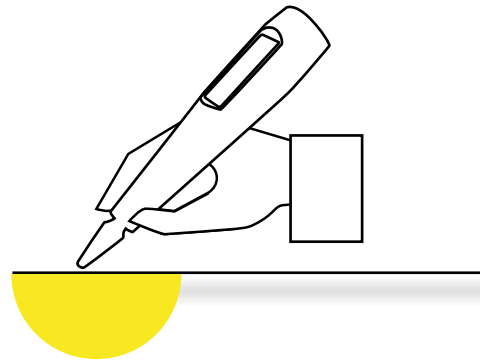




## Selbsttest – direkte, punktuelle Behandlung

Bei dieser Therapieform wird die Spitze des EquCellpens an der Hautoberfläche angesetzt. Halten Sie die Position auf der zu behandelnden Stelle für wenige Minuten.

Beginnen Sie mit einer mittleren Impuls- und Amplitudeneinstellung und erhöhen/verringern Sie die Einstellungen anschließend.

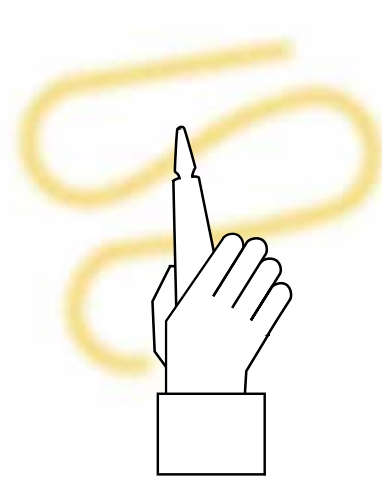


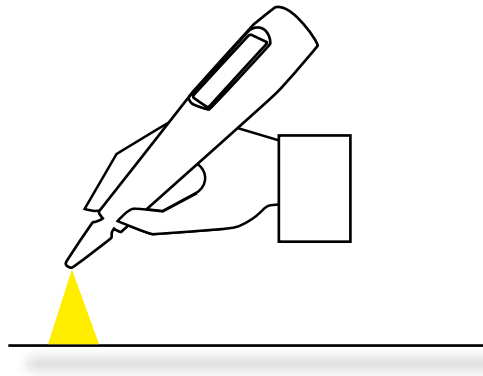


### **Selbsttest – direkte, flächige Behandlung:**

Hierbei wird die Seitenfläche der Spitze verwendet. Legen Sie die Spitze an die Haut und führen Sie diese in langsamen Bewegungen und ohne Druck über die Oberfläche.

Beginnen Sie mit einer mittleren Impuls- und Amplitudeneinstellung und erhöhen / verringern Sie die Einstellungen anschließend.





### **Selbsttest – indirekte, befunkende Behandlung**

Das Befunkeln mit dem EquCellpen kann wie folgt erreicht werden: Setzen Sie die Spitze des Pens ca. 1cm oberhalb der Hautoberfläche an und achten Sie darauf, dass Sie diesen Abstand während der Behandlungszeit einhalten. Durch diese Distanz zwischen der Haut und der Spitze springen nun Funken.

Stellen Sie hohe Impuls- und Amplitudenwerte ein und verwenden Sie die gebogene Spitze.

### Wirkung der Elektrotherapie mit dem EquCellpen:

- Aktiviert den Stoffwechsel
- Fördert die Durchblutung
- Wirkt entspannend und entkrampfend durch lokale Erwärmung
- Wirkt antimykotisch (zur Behandlung von Pilzinfektionen)
- Wirkt entzündungshemmend
- Wirkt antibakteriell
- Aktiviert das Nervensystem
- Verstärkte Blutzufuhr
- Freisetzen von Plasma; Bewirkt eine Ionisierung der Luft und der Oberfläche, wodurch Ozon entsteht. Wirkt desinfizierend und sterilisierend
- Transkutane Aufnahme von Plasma
- Aktiviert Nervenzellen

Die EquCelltherapy mit dem EquCellpen basiert auf der Weiterentwicklung von vorhandenem empirischen Wissen, einerseits aus der Traditionellen Chinesischen Medizin (TCM) und andererseits aus der Anwendung mit Stromreizen, die auch in der westlichen Medizin schon seit langer Zeit bekannt sind.

Die Anwendung des EquCellpens ist ausschliesslich für den professionellen Einsatz konzipiert und darf somit nur von durch die ActivCell AG geschulten Fachpersonen angewendet werden. Sie ersetzt in keinem Fall die fachärztliche Konsultation.

Die Anwendung des EquCellpens eignet sich bei Pferden unter anderem bei folgenden Indikationen:

- Muskelzerrungen und Bänderverletzungen
- Gelenkverletzungen (die dadurch entstehen, dass der Bewegungsspielraum des Gelenkes durch äussere Krafteinwirkung überschritten wird) sowie degenerative Gelenkerkrankungen, wie beispielsweise Arthrose oder Entzündungen der Gelenke, zum Beispiel Arthritis
- Reizungen oder Schädigungen einer Nervenwurzel, welche Schmerzen oder Lähmungen verursachen
- Sehnenscheidenentzündungen
- Verspannungen im Genick-, Hals- und Rückenbereich
- Rittigkeitsprobleme
- Trainings- und Wettkampfvorbereitung
- Regeneration von beanspruchten Pferden



Zudem kann die EquCelltherapy im Gebiet der Traditionellen Chinesischen Medizin als Ergänzung sowie zur Behandlung der Lymphen angewendet werden.

### **WARNUNG**

Bei folgenden Krankheitsbildern sollte von einer Therapie mit dem EquCellpen abgesehen werden (Kontraindikationen):

- akuten bakteriellen oder viralen Krankheitsprozessen, die mit einer lokalen Erwärmung oder Fieber zusammenhängen
- Knochentuberkulose
- Tumore oder Metastasen

Stellen Sie zudem sicher, dass der Patient keinen Herzschrittmacher trägt, keine metallischen Implantate trägt und nicht trächtig ist.

**EquCellpen:**

Max. Output Voltage 25KVAC  
Primär-Frequenz 1Hz - 100Hz  
Betriebsspannung 3,7VDC

**Ladegerät:**

Input Voltage 12VDC  
Max Output 4.2V

**Netzteil für Ladegeräte:**

Output Voltage 12 VDC  
Max Output Current 1A

**Akku:**

Li-Ionen Akku  
Output Voltage 3.7VDC

**Garantie:**

ActivCell gewährt eine Garantie für 3 Jahre ab dem Kaufdatum. Diese Garantie bezieht sich auf Material, Funktions- und Fabrikationsfehler. Die Instandstellung während der Garantiezeit wird in Form einer Reparatur oder als Ersatz eines Geräts geleistet. Bei unsachgemäßem Gebrauch oder Glasbruch der Elektroden wird eine Garantieleistung abgelehnt. Nach der Garantiezeit stellt ActivCell sicher, dass die Geräte während mindestens 10 Jahren instand gesetzt werden können.

ActivCell erklärt in alleiniger Verantwortung, dass das aufgeführte Produkt den Bestimmungen der nachstehenden Richtlinien entspricht.

Hersteller	ActivCell AG Luzernerstrasse 20 6295 Mosen Switzerland
Produktbezeichnung Produkt Generation	Elektrotherapiegerät EquCellpen 012016



ActivCell AG  
Luzernerstrasse 20  
6295 Mosen  
Schweiz  
T +41 41 924 11 88  
info@activcell.ch  
www.equcell.ch